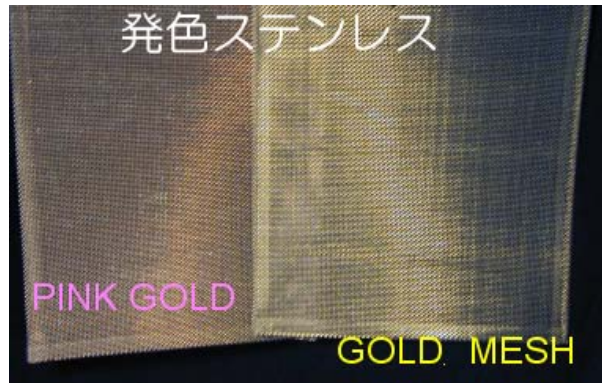
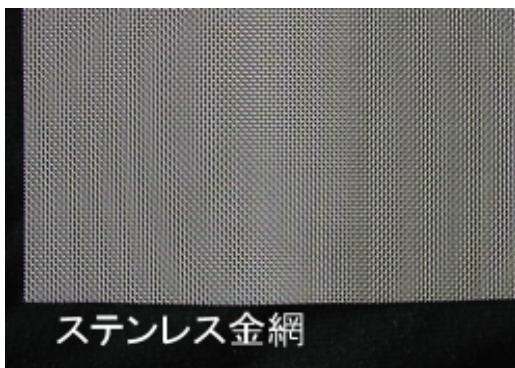


《ステンレス発色織金網について》〔特許申請中〕

発色とは塗装色ではありません。光の干渉によって見える色のことです。
光の干渉例としては CD の鏡面に見える虹色、シャボン玉の虹色を連想して下さい。

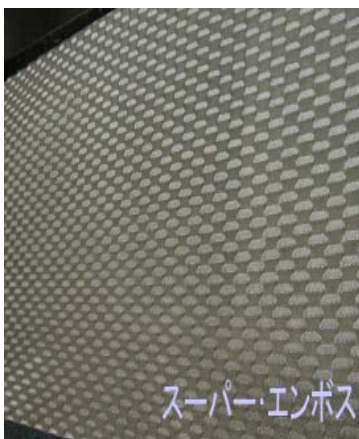


- 原料線を発色して織物にするので色が安定しやすい。
- 一見、普通のステンレス金網も光りを反射して輝くカラーが見えます。



《エンボス金網について》〔特許申請中〕

エンボス金網とは、表面に凹凸の模様を付けることで、表面積を広げ、従来にない用途にご使用いただく金網のことです。



使用例： 建築用（パーティション、飾り壁 etc.） 工芸品（ランプシェード etc.）
工業用（ストレーナ etc.）

【お問い合わせ先】 〒424-0105 静岡市清水区山切 979-5

ネッツ 伊豆伊
nets101 株式会社

Tel. 054-364-5533 Fax. 054-364-5538

<http://www.nets101.com>

nagasawa@nets101.com